



# PAKAD ARCHITECTURE GROUP / AUGUST 2023

# RESEARCH PROPOSAL



# CONTENT

معرفی گروه معماری پاکاد ..... مهندس عجمی  
چشم انداز معماری پاکاد چیست ؟  
خدمات گروه معماری پاکاد ؟

01

تحلیل پلان و طراحی ۳ بعدی ..... مهندس منوچهری  
بررسی چالش های پروژه  
ایده ها و پیشنهادات پاکاد

02

تحلیل فاز اجرایی و نمونه های مشابه ..... مهندس عقیقی  
بررسی و چالش های فاز اجرایی  
تحلیل پروژه های مشابه

03

توسعه و تحقیق کسب و کار شما ..... مهندس مستغنی  
مشترک  
مشترک

04

چشم انداز و نگاه به جلو

05



# NUMBER ONE

معرفی گروه معماری پاکاد



”

**گروه معماری پاکاد** بیش از بیست سال است که در عرصه معماری و طراحی دکوراسیون داخلی، فعال و پویا است. در پاکاد خود را متعهد به افزودن و اندوختن تجربه و ارتقا سلیقه بر اساس اصول معماری درمانی می‌دانیم. پاکاد پیشگام و نوآور در زمینه طراحی دکوراسیون داخلی و محیط‌های درمانی می‌باشد. گروه معماری پاکاد طی ۵ سال گذشته با تمرکز بر طراحی دکوراسیون داروخانه و طراحی دکوراسیون مطب‌های مختلف در شهر مشهد، نزدیک به ۱۲۰ پروژه را طراحی و اجرا کرده. ما به عنوان پاکاد در هر نقطه از ایران به طراحی و اجرا دکوراسیون داخلی می‌پردازیم و با تکیه بر دانش معماری درمانی و معماری سبز در حال صادرات خدمات به تمامی کارفرمایان خود هستیم. ما به عنوان تنها گروه معماری درمانی و معماری سبز که ضمانت و پشتیبانی سه ساله از طراحی و اجرا خود را دارد، تمام قد آماده به خدمت رسانی و توسعه محیط کار حرفه ای شما می‌باشد.

**معماری درمانی** که امروزه بسیار شناخته شده در دنیای طراحی دکوراسیون داخلی و معماری داخلی است؛ به صورت تخصصی به طراحی و اجرا محیط‌های درمانی گفته می‌شود. در دیزاین محیط‌های درمانی می‌بایست به نکات متمایزی از محیط‌های غیر درمانی توجه داشت. طراحی دکوراسیون داروخانه، طراحی مطب و کلینیک، طراحی درمانگاه‌ها یا حتی بیمارستان‌ها همگی زیرمجموعه‌هایی از معماری درمانی به شمار می‌آیند. پاکاد به عنوان یک گروه معماری پیشگام و نوآوری در زمینه معماری درمانی مفتخر است که طی سال‌های اخیر به صورت تخصصی در عرصه معماری درمان و بهداشت و دارو فعالیت داشته و بیش از صد پروژه داروخانه و کلینیک را طراحی و اجرا کرده است.



## خدمات گروه معماری پاکاد

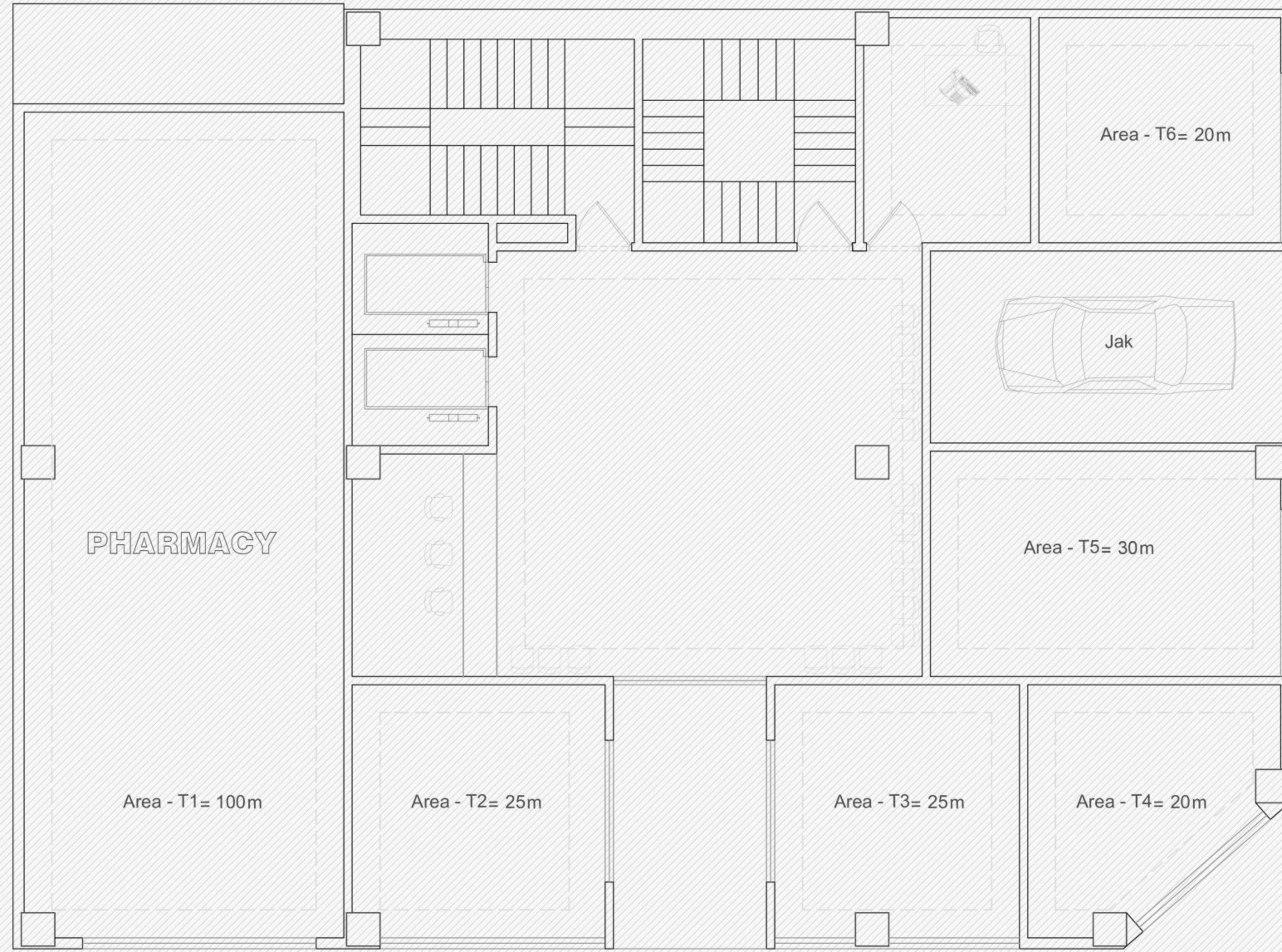
- طراحی و اجرا دکوراسیون داروخانه
- مشاوره برای تاسیس و توسعه برند داروخانه
- طراحی و اجرا دکوراسیون کلینیک
- مشاوره برای تجهیز اولیه و توسعه بازار کلینیک
- طراحی و اجرا دکوراسیون مطب
- مشاوره برای تجهیز اولیه و جذب توریست مطب
- طراحی و اجرا دکوراسیون درمانگاه
- طراحی داخلی و اجرا دکور بیمارستان
- طراحی داخلی و اجرا دکور آزمایشگاه
- طراحی استاندارد و دیزاین مجتمع آب درمانی
- طراحی و اجرا مجموعه‌های آبی اسپا ( در مسیر توسعه و تحقیق)

# چشم انداز معماری پاکاد

در سرفصل‌های کاری اخیر گروه معماری پاکاد صرفاً پروژه‌های مرتبط با حوزه درمان، بهداشت و سلامت را پذیرفته شده است. علت این جداسازی و گزینش خاص پروژه‌ها این است که چشم انداز گروه معماری ما به صورت خاص جامعه هدف درمان و بهداشت را هدف گرفته و کارگروه توسعه و تحقیق خود را مامور به بروزرسانی اطلاعات معماری این حوزه کرده است.

# NUMBER TWO

تحلیل پلان و طراحی سه بعدی



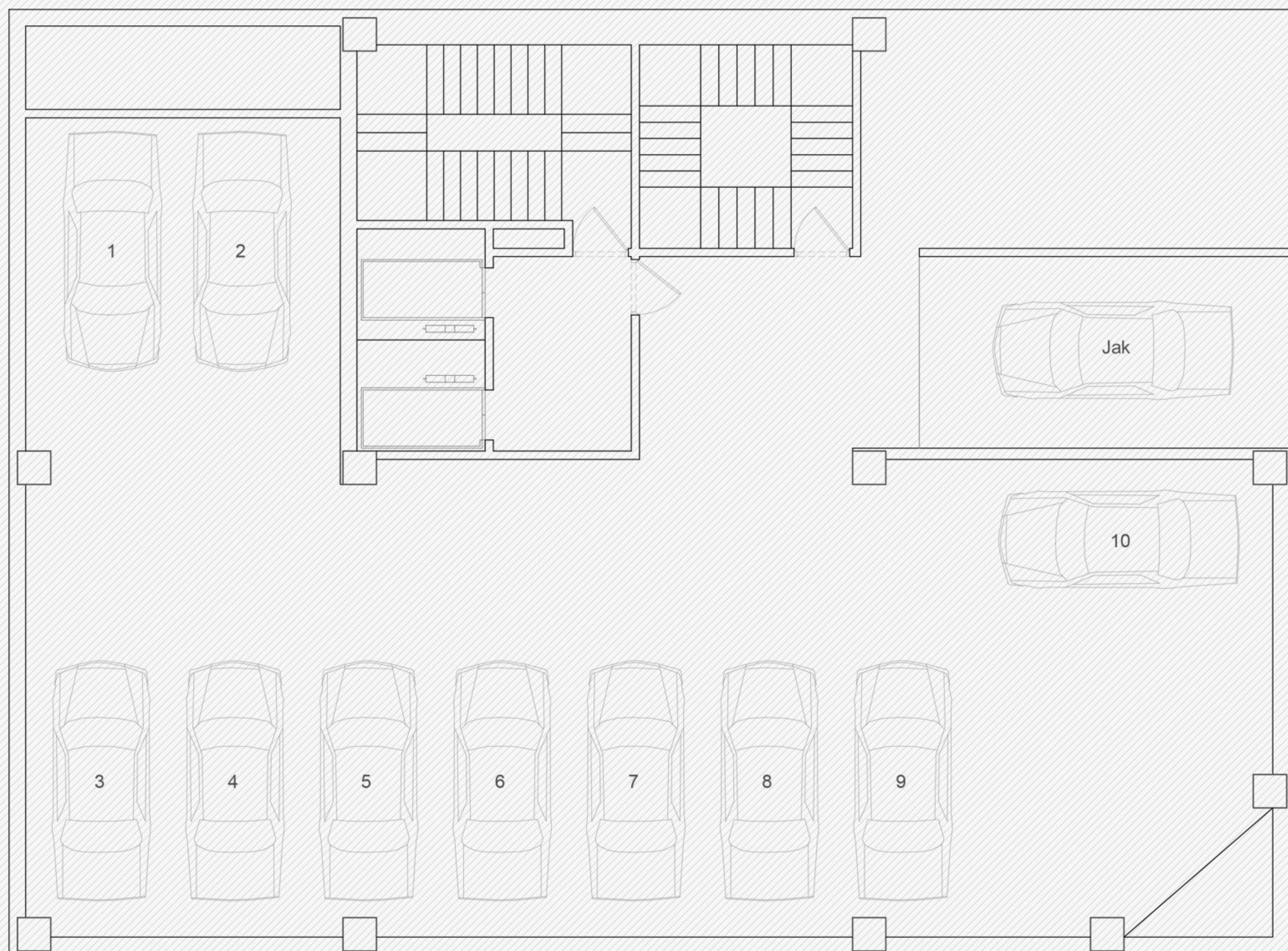
## ” GROUND FLOOR

### ایده های طبقه همکف :

متناسقانه ورودی در نظر گرفته شده ی پلان موجود دارای فاکتوهای یک ورودی شاخص نمیشد و در نتیجه مراجعه کننده گان را نسبت به ورود جلب نمیکند . تحلیل فوق طی تحقیق میدانی و بررسی کاربری همسایگان مجموعه به عمل آمده است .

### چالش های طبقه همکف :

\* نخستین مورد آنست که داکت تاسیسات در طراحی پلان در نظر گرفته نشده است و از طبقات دیگر به طبقه همکف منتقل نشده است . این مورد میتواند موانع مهمی را در مسیر طراحی و اجرای دکوراسیون داخلی شما و همچنین فرایند عمرانی سازه بوجود آورد ، ضمنا در صورتی که چهار طبقه اول که شامل مطب های دو اتاقه میشود کاربری شان تبدیل به کلینیک ، درمانگاه ، آزمایشگاه و موارد مشابه شود طراحی استاندارد داکت های تاسیسات از اهمیت دوچندان برخوردار خواهد شد .



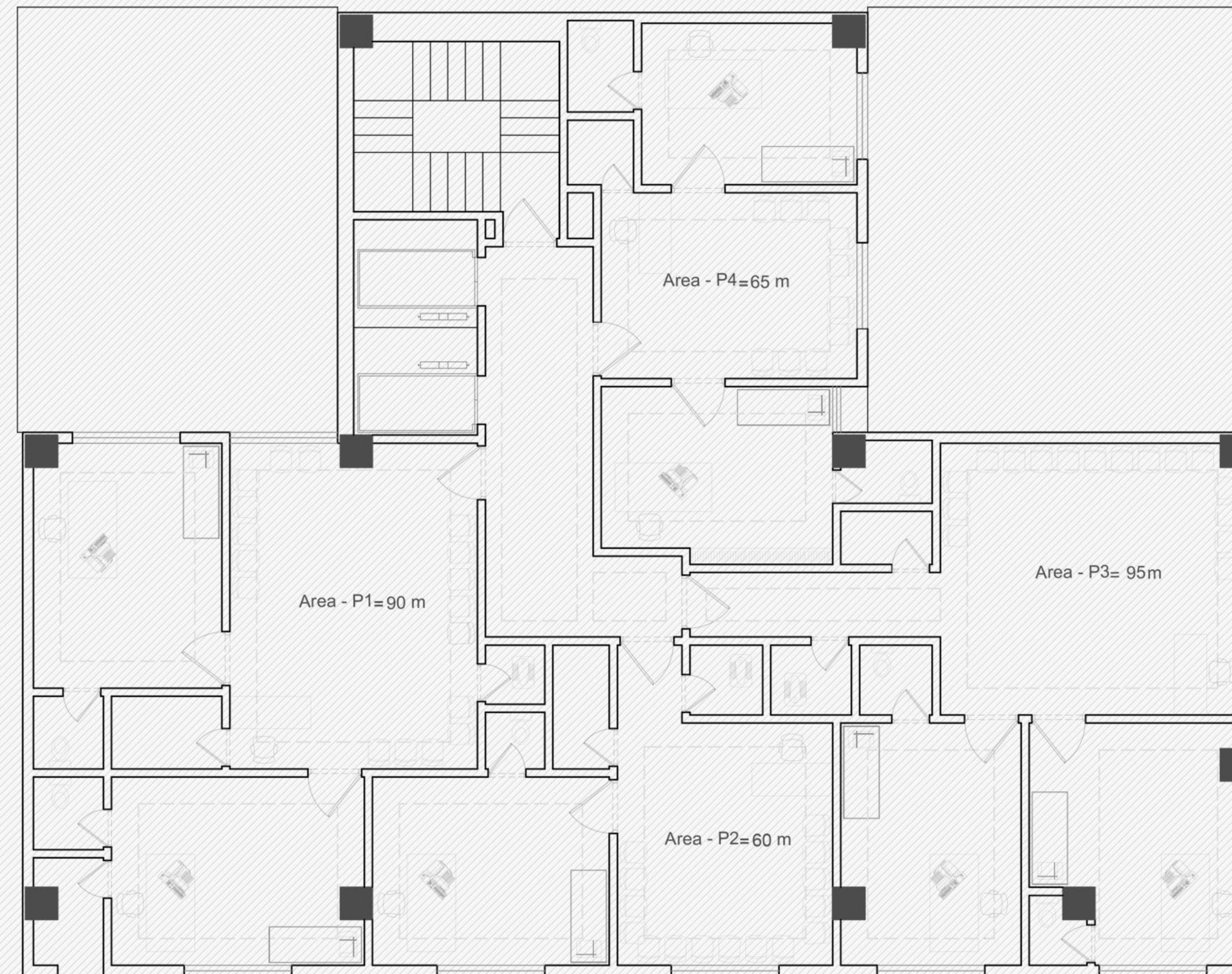
## 2ND AND 3RD FLOOR

### چالش های طبقه پارکینگ :

جهت قراردادن جک هیدرولیک در پارکینگ نیاز خواهد بود که رمپ یک یا دو طرفه در ابعاد مختلفی متناسب با جک در نظر گرفته شود تا پالشهای مشخص شده پارکینگ را حل کند ، اما قراردادن جک و رمپ الزام به وجود برق اضطراری یا ( ژنراتور برق رسان ) خواهد بود که در پلان مورد نظر موجود نمیباشد .

### چالش های طبقه پارکینگ :

بنیادی ترین مشکل و مانع ساخت پارکینگ در پلان فوق آنست که سیرکولاسیون یا مسیر حرکتی اتومبیل ها ایدا در نظر گرفته نشده است و دارای کمترین نشانه از استاندارد است برای مثال تصور کنید ماشینی با طول ۳ متر قصد ورود یا خروج از پارکینگ را داشته باشد مشخص است که فرایند عبور و مرور در پارکینگ مناسب سازی نشده است و همچنین قراردادن جک هیدرولیک برای رفع نقصان پارکینگ با مشکلات بنیادی تری روبرو خواهد شد



## FIRST TO SIXTH FLOOR

### ایده های طبقه ۱+ الی ۶ :

قراردادن روف گاردن و رستوران با فعالیتی درمانی در ظاهر موجه و داری توجیه اقتصادی است ، اما مسئله ی مهمتر برای کسب نقدینگی و ایجاد درآمد از روف گاردن در بالای یک ساختمان با محوریت درمانی آنست که برای عوامل مجموعه نظیر پزشکان و دکترها و دیگر کادر درمان مناسب سازی شده باشد ، چراکه در صورت عدم راه اندازی کلینیک های پوست و مو و امثالهم مراجعه کنندگان متمول در مجموعه برای استفاده از روف گاردن و رستوران حضور نخواهند داشت

### چالش های طبقه ۱+ الی ۶ :

خوشبختانه در پلان فوق امکانی بوجود آمده که میتوان در طبقه بالا بام سبز در نظر گرفت یا به دیگر سخن علاوه بر روف گاردن با تغییر پلان و فرم آن امکان داشتن فضاهایی با انتظار نیمه باز و دسترسی گرفتن از طبقه همکف را ممکن کرد . این امر باعث میشود که فضای مجموعه بهینه شود و به صورت غیر مستقیم فرآیند **بازگشت سرمایه از طبقه اول** را تسریع ببخشد چراکه عنصر موثری در برند سازی طبقه اول خواهد شد

# ARIAN CHILDRENS CLINIC



# NUMBER THREE

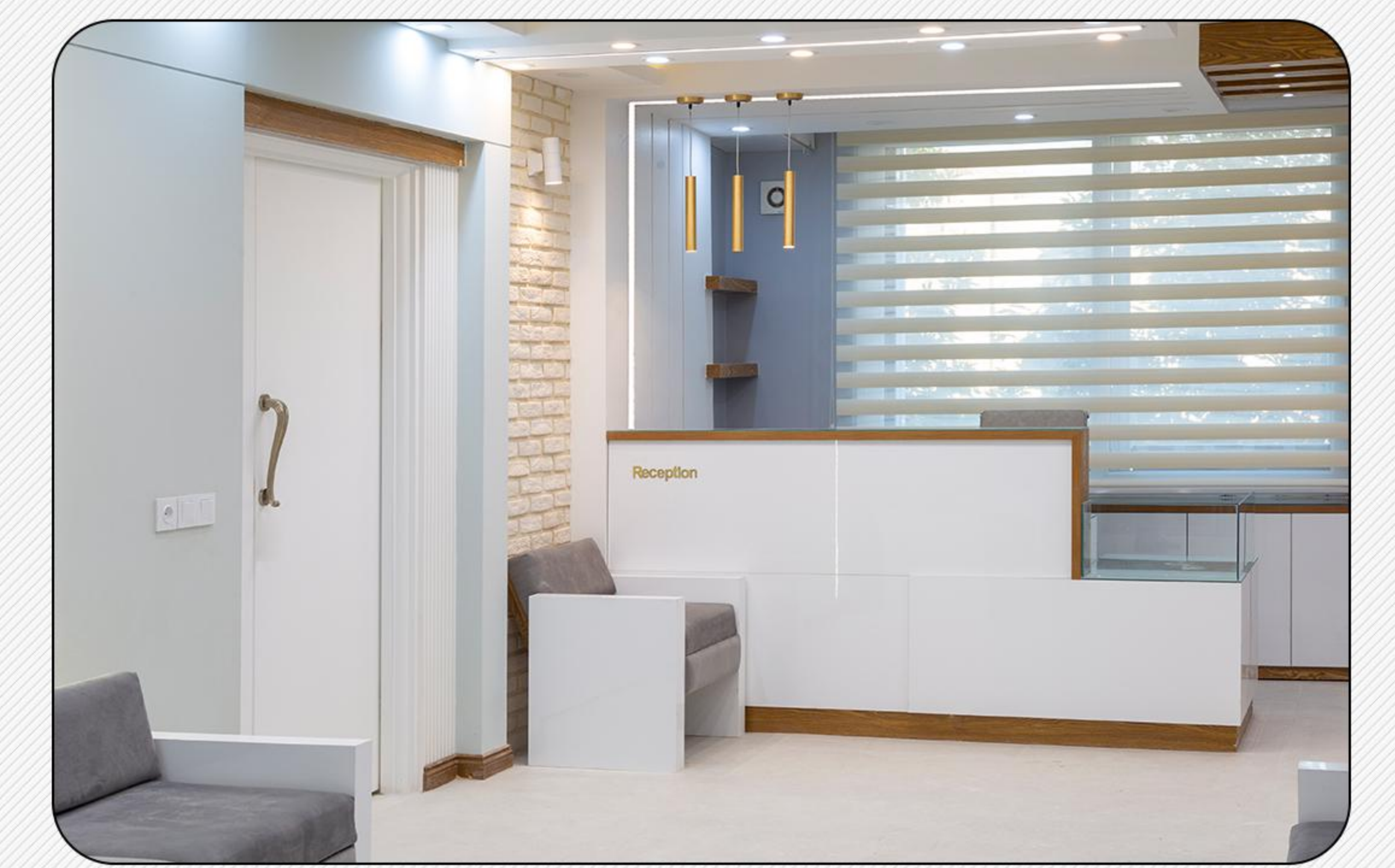
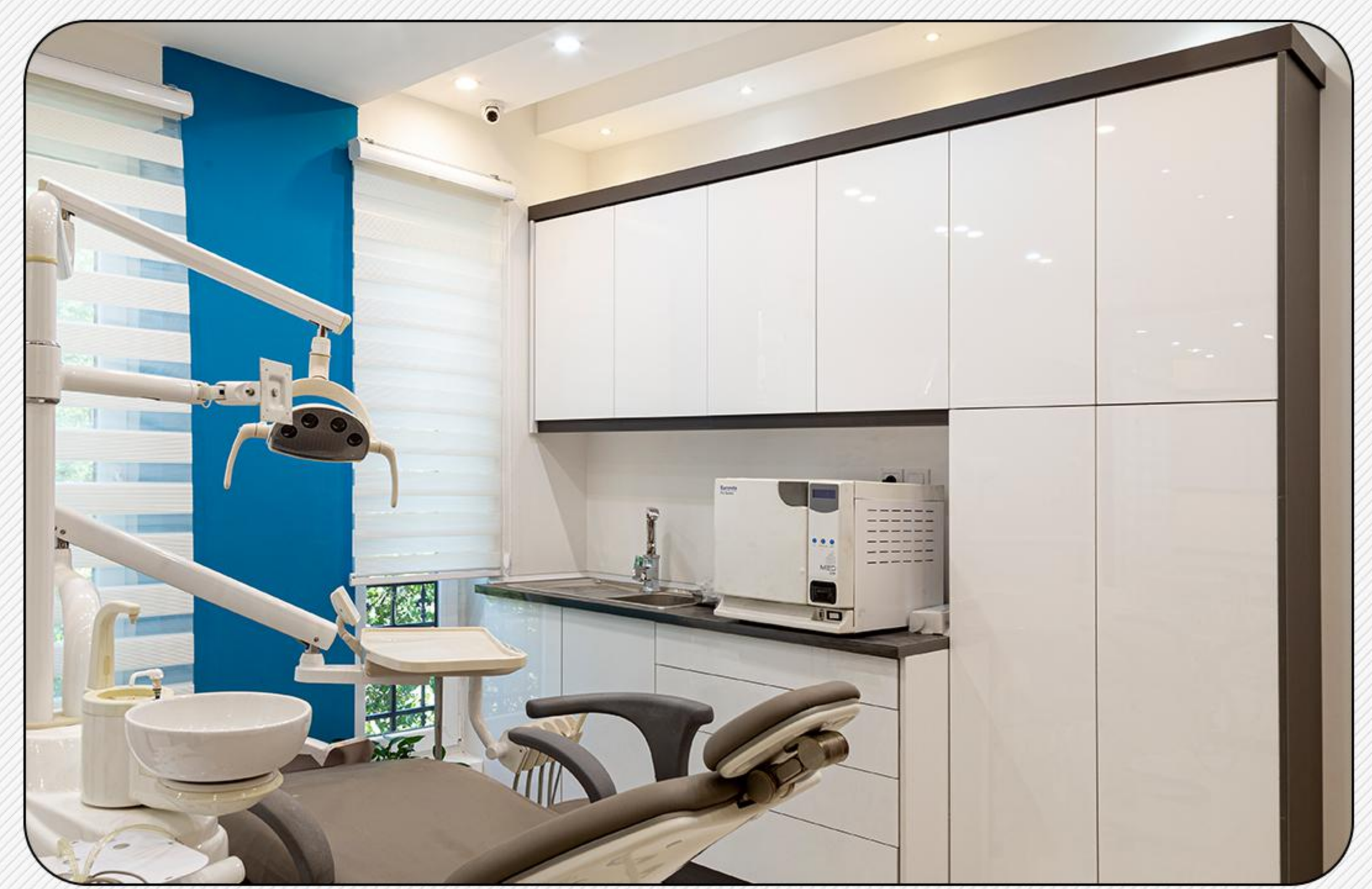
تحلیل فاز اجرایی و نمونه کار های مشابه



DR . REZAZADEH  
DENTAL



DR , TAHER  
RADIOLOGY





”

## وجه مشترک پروژه :

آز آنجایی که مجموعه درمانی مورد نظر دارای ۴ طبقه و پتانسیل برای اتخاذ کابری متفاوت برای مطب ساده میباشد گروه معماری پاکاد تحقیقاتی را به عمل آورده که بیشترین نرخ بازگشت سرمایه از انواع کلینیک های درمانی را بررسی کند .

نتیجه این تحقیقات منجر به بررسی و ارایه ۴ پروژه از بهترین کارهای گروه معماری ما شد که پروژه های مذکور به شرح زیر هستند .

۱- طراحی و اجرای دکوراسیون کلینیک تخصصی کودکان آریان در مشهد

۲- طراحی و اجرای دکوراسیون داخلی داروخانه دکتر نوری در همدان

۳- طراحی و اجرای مطب دندانپزشکی دکتر رضازاده در مشهد

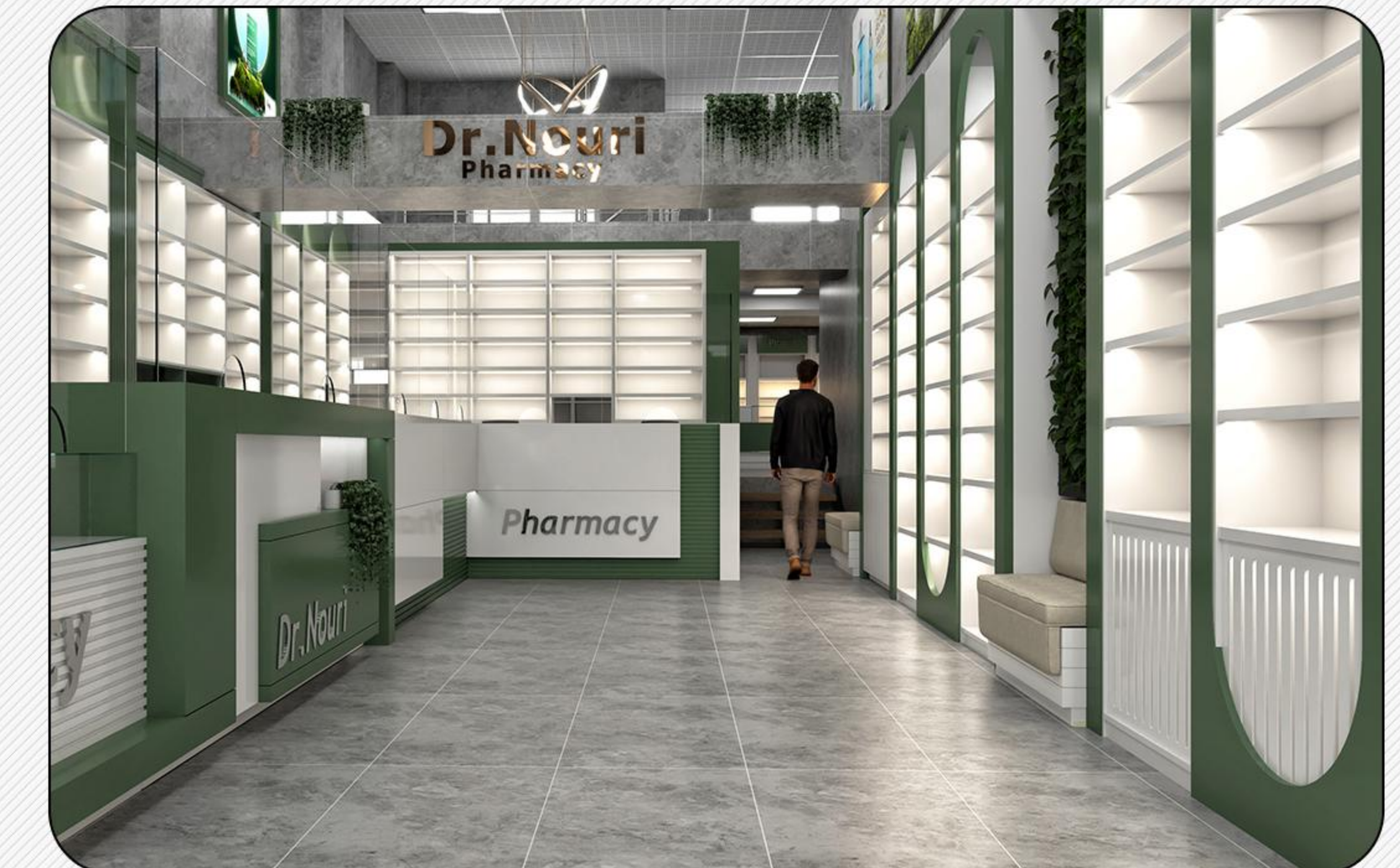
۴- طراحی و اجرای رادیولوژی دکتر طهران در مشهد

منطبق بر استانداردهای برندینگ در معماری درمانی وجود آزمایشگاه ، داروخانه الزامی است . به دیگر سخن در صورت عدم وجود آزمایشگاه تخصصی و داروخانه مجتمع درمانی شما نمیتواند تمام نیازهای مخاطب هدف خود را برطرف کند . از طرفی مشهد مقدس صرفا دارای ۲ درمانگاه تخصصی اطفال یا کودک میباشد و پتانسیل برای احداث سومین درمانگاه تخصصی کودکان نیز وجود دارد . همچنین اختصاص دادن یک طبقه به دندانپزشکی بزرگسال یا دندانپزشکی کودکان فرصت مناسبی برای برگشت سرمایه ایجاد میکند .



# DR , NOURI PHARMACY

”



# NUMBER FOUR

ایده های بیزنس

”

## کلینیک تخصصی اطفال و گردشگری سلامت

”مشهد دارای چند کلینیک یا درمانگاه تخصصی کودکان و اطفال است؟

مشهد صرفاً دارای دو کلینیک و درمانگاه تخصصی کودکان و اطفال است. نخستین آن کلینیک اطفال آریان واقع در خیابان کوهسنگی، کوهسنگی ۱۲ و دومین درمانگاه سلامت کودک واقع در خیابان وکیل آباد، وکیل آباد ۳۵ است. شرکت معماری درمانی پاکاد مفتخر است که طراحی دکوراسیون داخلی و اجرای کلینیک اطفال آریان را بر عهده داشته است. نظر به بررسی میدانی و مستقیم کسب و کار کلینیک اطفال آریان دریافتیم که مشهد پتانسیل‌های بسیاری در زمینه کلینیک تخصصی برای اطفال و کودکان دارد. ضمناً کلینیک اطفال آریان و درمانگاه کودک سلامت با طراحی سایت و دریافت مراجعه کننده به صورت اینترنتی توانسته اند به فضای گردشگری سلامت در مشهد دست یابند.



”

” گردشگری سلامت و ارتباط آن با کلینیک کودکان

بسیاری از گردشگران سلامت داخلی یا همان مسافران ایرانی که از شهرهای به جز تهران به مشهد سفر می‌کنند، مقصدشان کلینیک‌های کودک و درمانگاه‌های اطفال است. امکانات دیگر شهرهای ایران به جز تهران در خصوص سلامت اطفال به اندازه مشهد تخصصی نمی‌باشد و این امر باعث شده است که کلینیک کودکان از برجسته‌ترین نیازهای یک مجتمع تخصصی مرتبط با فضای سلامت و درمان باشد.

” خدماتی که یک درمانگاه تخصصی اطفال می‌تواند ارائه دهد چیست؟

خدمات درمانگاه تخصصی اطفال سلامت یا کلینیک تخصصی کودکان آریان شامل موارد زیر است :

- دندان پزشکی برای کودکان
- خدمات گفتار درمانی
- انواع جراحی‌های سرپایی
- چک کردن زردی و فیزیوتراپی
- خدمات پرستاری و درمانی

” مشخصات زمانی پروژه کلینیک کودکان آریان

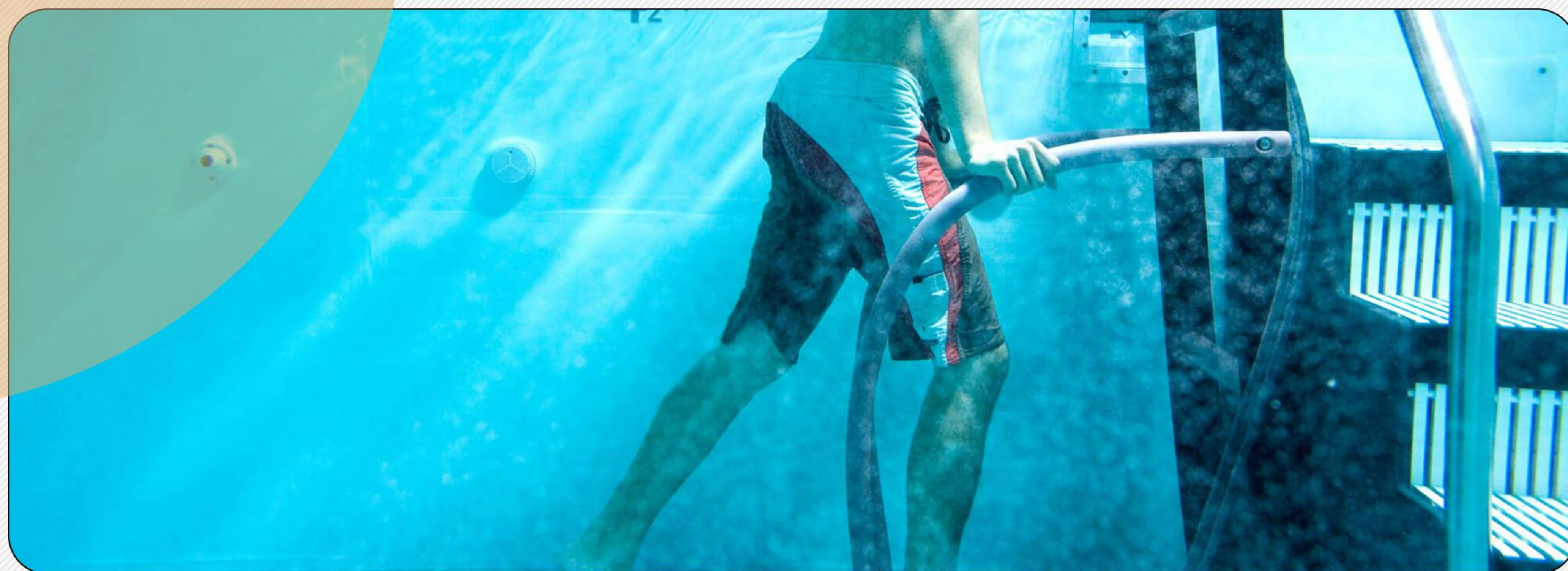
پروژه فوق از سال ۱۴۰۰ تا کنون در چند طبقه و در حدود ۵۰۰ متر مربع توسط واحد طراحی گروه معماری پاکاد مورد آنالیز و طراحی دو بعدی و سه بعدی و سپس توسط واحد اجرایی به سرپرستی مهندس احمد عقیقی وارد فاز عملیاتی شد .

”

مرکز آب درمانی و کلینیک فیزیوتراپی

” چرا مرکز آب درمانی در کنار کلینیک فیزیوتراپی؟

مراکز آب درمانی که به صورت تخصصی با عنوان فیزیوتراپی در آب شناخته می‌شوند از مهم‌ترین مقاصد گردشگری پزشکی می‌باشند. در مشهد مقدس زائران و مسافران بسیاری صرفاً با قصد ویزیت در کلینیک‌های فیزیوتراپی و توان بخشی عازم به سفر می‌شوند؛ این مسئله باعث شده است که کلینیک‌های فیزیوتراپی بسیاری با استخرهای دارای پتانسیل آب درمانی قرارداد و همکاری داشته باشند هر چند که فاصله بسیاری از به لحاظ موقعیت مکانی داشته باشند! بنابراین می‌توان در نظر گرفت که وجود یک مرکز آب درمانی در کنار یک کلینیک فیزیوتراپی بخش قابل توجهی از مشکلات گردشگران سلامت و درمانی را برطرف می‌کند و اقدامی مهم در جهت توسعه گردشگری در مشهد است چرا که معدود مجتمع‌هایی دارای امکان آب درمانی و کلینیک مجهز فیزیوتراپی می‌باشند.



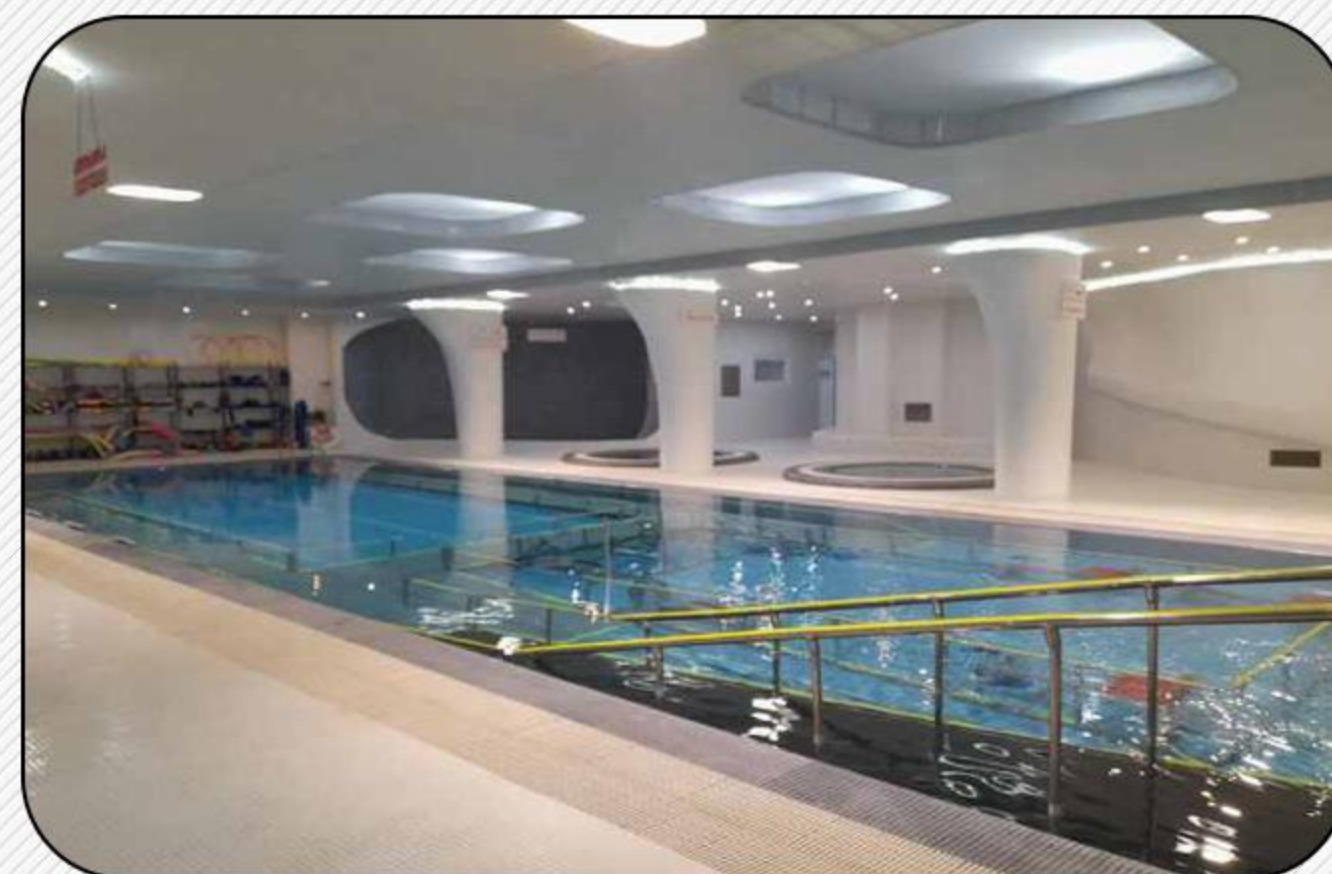
”

تحلیل و بررسی کلینیک آب درمانی سناباد مشهد

کلینیک سناباد مشهد واقع در خیابان سناباد از موفق ترین مراکز آب درمانی در مشهد است! چرا که در کنار واحدهای کلینیک فیزیوتراپی خود توانسته است یک طبقه را به آزمایشگاه و طبقه دیگری را به استخر با پتانسیل آب درمانی اختصاص بدهد. ضمناً این مجموعه در جهت جذب بیماران و مراجعه کنندگان خود اقدامات جالبی در زمینه بازاریابی داشته است؛ برخی از این اقدامات موارد پیش رو می باشد: طراحی سایت (SANABADCLINIC.COM) و ارائه نوبت به مشتریان از طریق گوگل و جذب مراجعه کننده به صورت اتوماسیون تحت عنوان دیجیتال مارکتینگ و همچنین ایجاد یک همکاری موفق فی ما بین لیدران گردشگری پزشکی مشهد و پزشکان



” مقایسه کسب و کار کلینیک آب درمانی و باشگاه ورزشی



ردیف	مرکز آب درمانی و فیزیوتراپی	مرکز باشگاه ورزشی و سلامت
۱	عطف به پیوست تصویری روبروی جدول، منطقه کوهسنگی فاقد مرکز آب درمانی تخصصی و حتی استخر مجهز می‌باشد و منطقه کوهسنگی، خیابان بعثت و خیابان بهشتی پتانسیل بهتری برای مرکز آب درمانی دارند.	عطف به پیوست تصویری روبروی جدول، منطقه کوهسنگی فاقد مرکز آب درمانی تخصصی و حتی استخر مجهز می‌باشد و منطقه کوهسنگی، خیابان بعثت و خیابان بهشتی پتانسیل بهتری برای مرکز آب درمانی دارند.
۲	بازگشت سرمایه مرکز آب درمانی در کنار فیزیوتراپی سریع تر است.	بازگشت سرمایه باشگاه ورزشی و سلامت ضمن تجهیز آن بلند مدت است.
۳	مرکز آب درمانی بدون ترکیب با کلینیک فیزیوتراپی از مقاصد توریست گردشگری است.	مرکز ورزشی حتی در صورت ترکیب با فیزیوتراپی از مقاصد توریست گردشگری نیست.

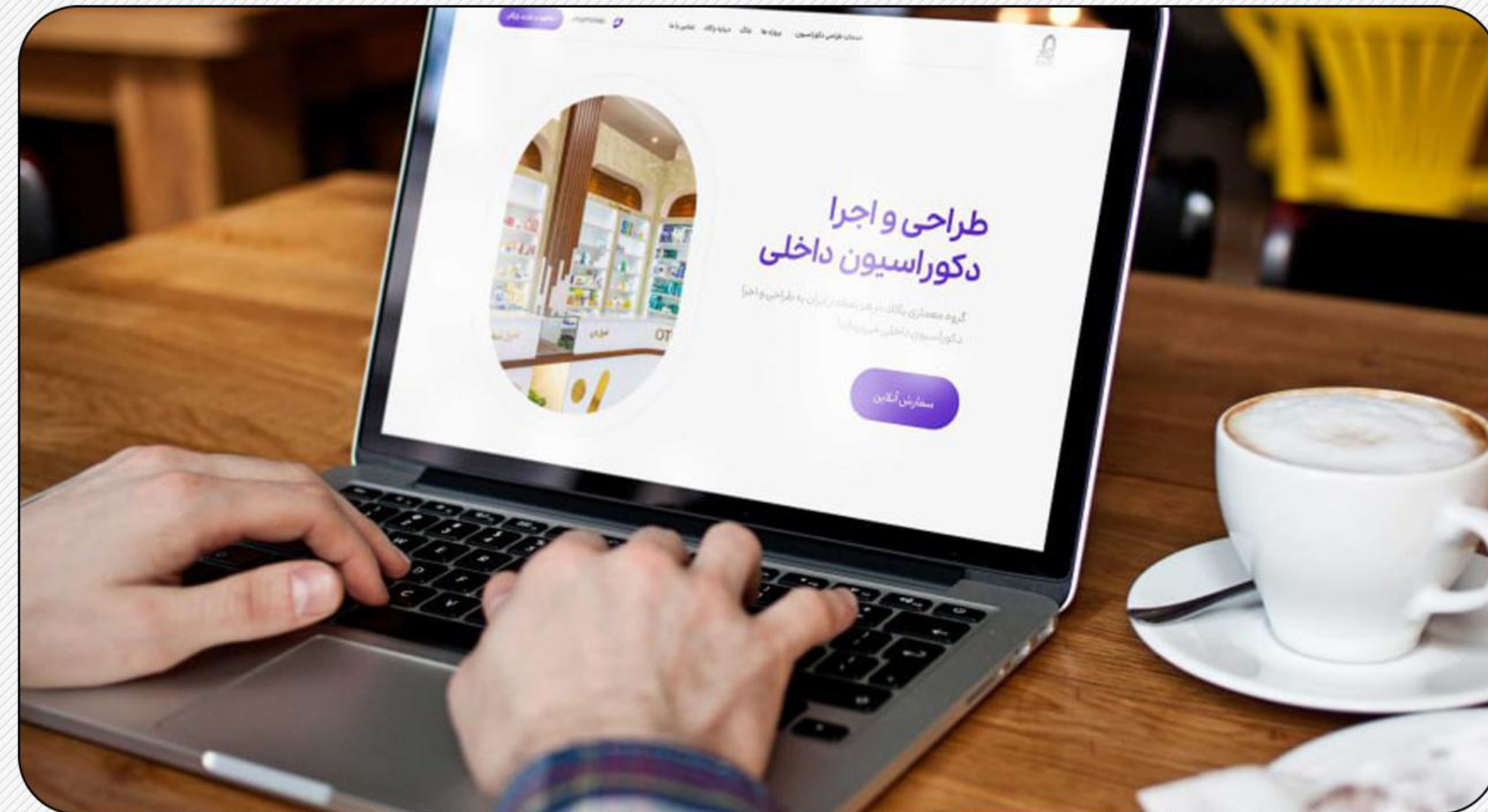
”

استاندارد های طراحی دکوراسیون  
مطب و کلینیک همان معماری  
درمانی است



”

امروز گردشگری پزشکی بر دوش  
بازاریابی دیجیتال حرکت می کند!



”

برندسازی برای توسعه و کسب و کار  
الزامی است! برند شما چیست؟



# NUMBER FIVE

چشم انداز





[WWW.PAKADDESIGN.IR](http://WWW.PAKADDESIGN.IR)

INSTAGRAM:PAKADDESIGN

TEL:0513-8418121